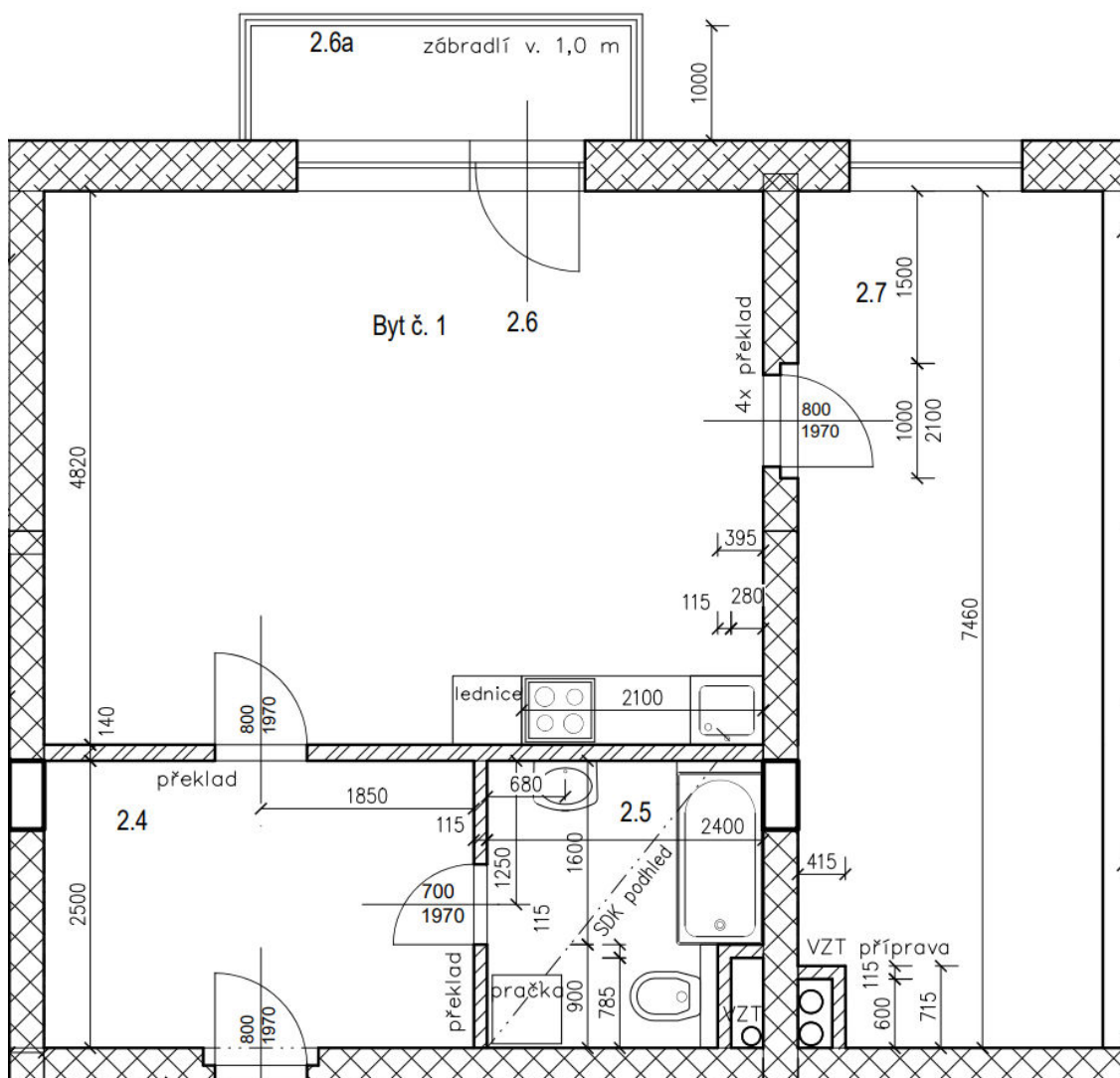


Karta bytu č. 1 (Rejskova ulice)



byt č. 1	2.4.	předsíň	9,30	ker. dlažba
	2.5.	soc. zařízení	5,70	ker. dlažba
	2.6.	obytný prostor	30,10	PVC
	2.6a	balkon	3,80	ker. dlažba
	2.7.	pokoj	19,70	PVC
	2.8.	neobsazeno		
		celkem	68,60	

Umístění bytu v domě:

Druhé nadzemní podlaží, okna do dvora na sever, balkon.

Celková podlahová plocha jednotky je uvedena dle nařízení vlády č. 366/2013 Sb. Vyobrazené vybavení a zařízení je pouze ilustrační. Standardní vybavení určuje text uzavřené smlouvy, jejíž součástí je příloha s popisem vybavení. Pronajímatel si vyhrazuje právo na změnu.