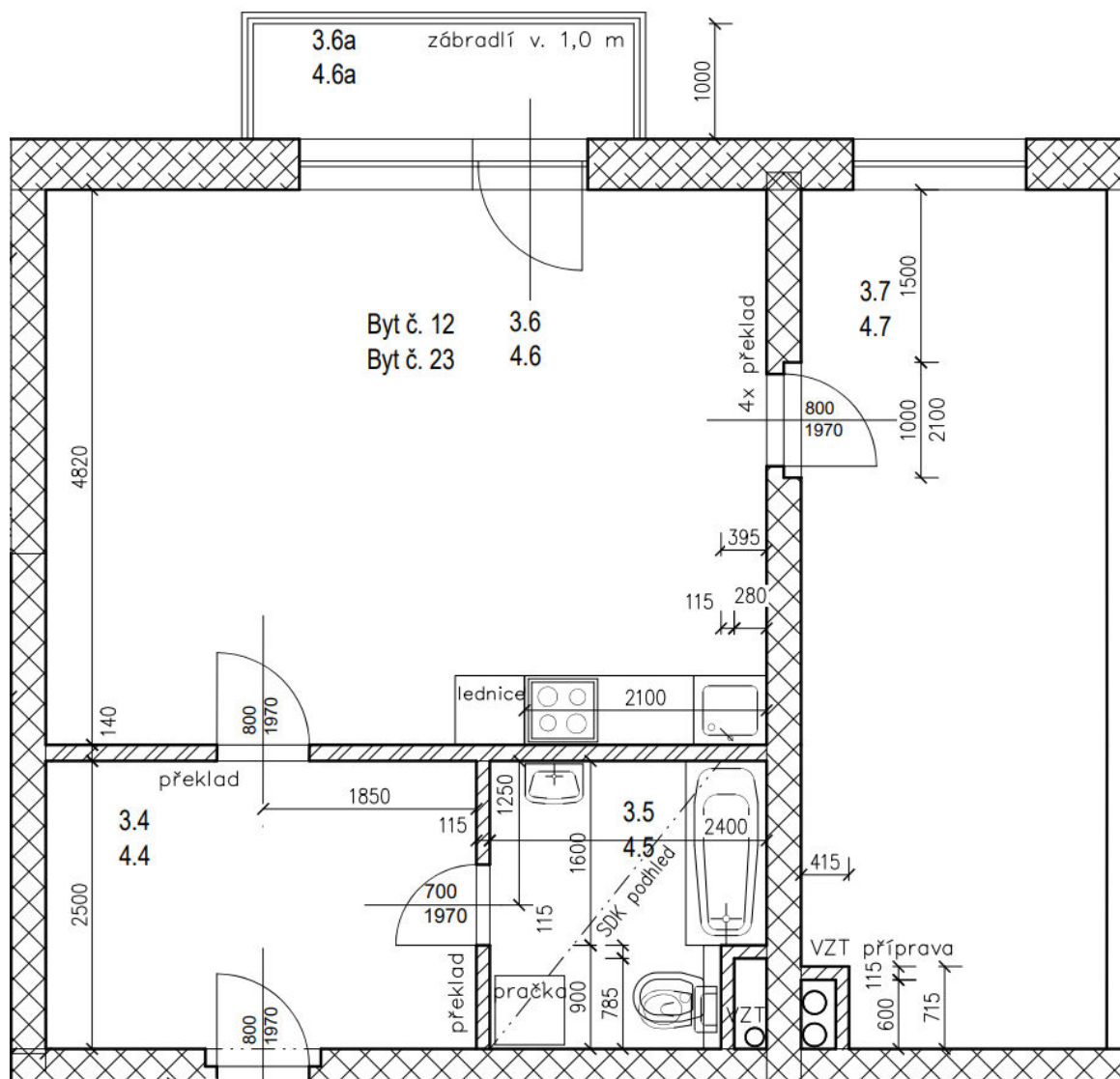


Karta bytu č. 12 (Rejskova ulice)



byt č. 12	3.4.	předsíň	9,30	ker. dlažba
	3.5.	soc. zařízení	5,70	ker. dlažba
	3.6.	obytný prostor	30,10	PVC
	3.6a	balkon	3,80	ker. dlažba
	3.7.	pokoj	19,70	PVC
	3.8.	neobsazeno		
		celkem	68,60	

Umístění bytu v domě:

Třetí nadzemní podlaží, okna vnitrobloku na sever, balkon.

Celková podlahová plocha jednotky je uvedena dle nařízení vlády č. 366/2013 Sb. Vyobrazené vybavení a zařízení je pouze ilustrační. Standardní vybavení určuje text uzavřené smlouvy, jejíž součástí je příloha s popisem vybavení. Pronajímatel si vyhrazuje právo na změnu.