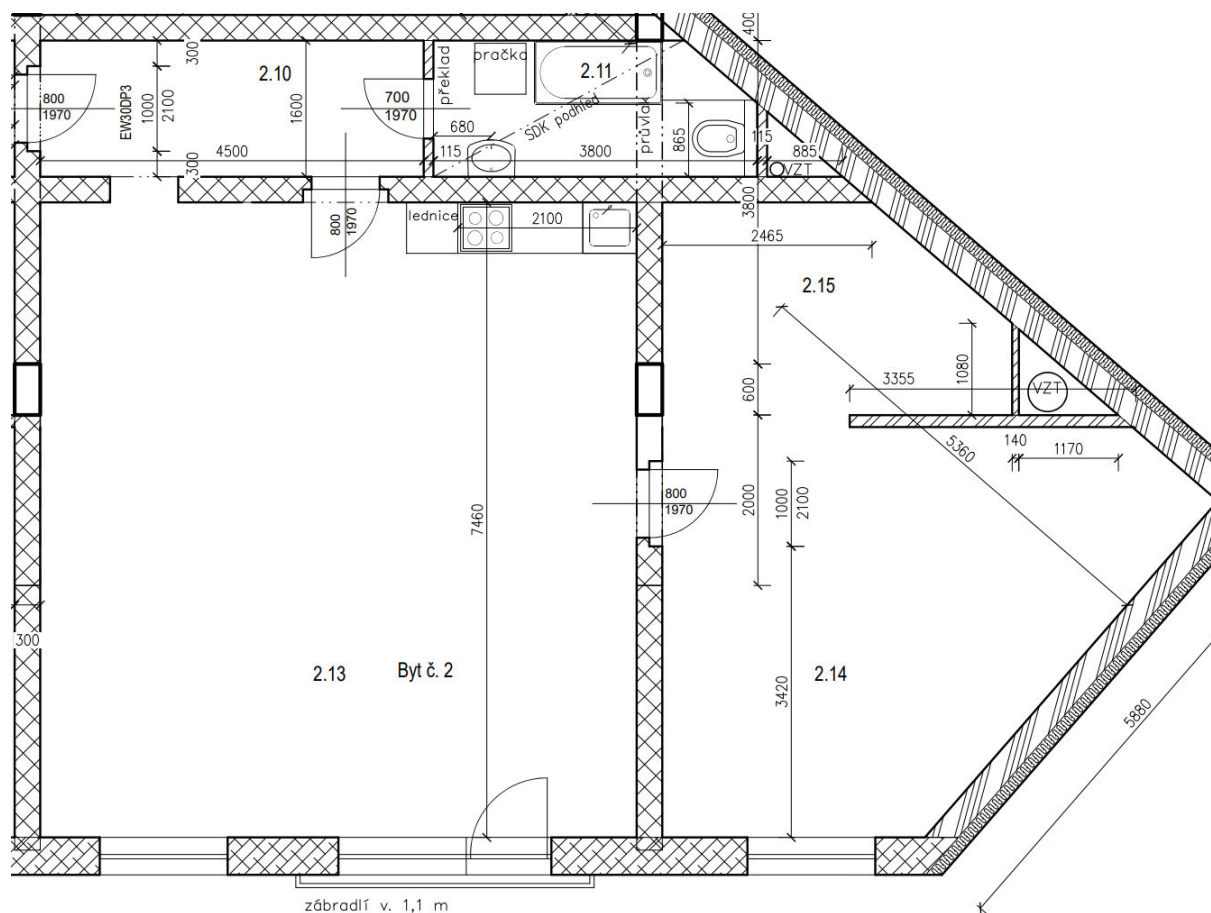


Karta bytu č. 2 (Rejskova ulice)



byt č.2	2.10.	předsíň	7,20	ker. dlažba
	2.11.	soc. zařízení	4,60	ker. dlažba
	2.12.	neosazeno		
	2.13.	obytný prostor	52,20	PVC
	2.14.	pokoj	24,10	PVC
	2.15.	šatna	9,10	ker. dlažba
		celkem	97,20	

Umístění bytu v domě:

Druhé nadzemní podlaží, okna do ulice na jih.

Celková podlahová plocha jednotky je uvedena dle nařízení vlády č. 366/2013 Sb. Vyobrazené vybavení a zařízení je pouze ilustrační. Standartní vybavení určuje text uzavřené smlouvy, jejíž součástí je příloha s popisem vybavení. Pronajímatel si vyhrazuje právo na změnu.