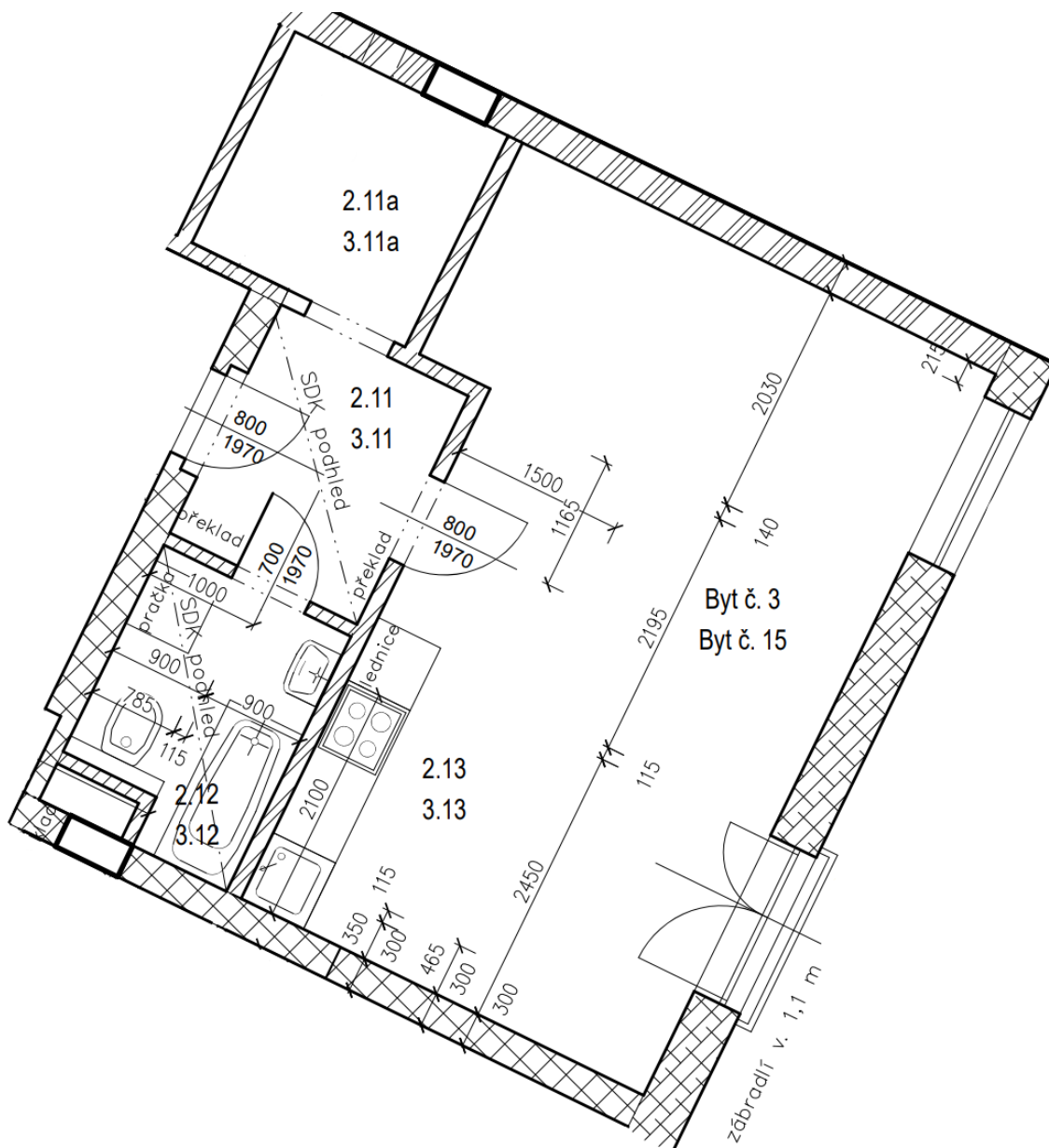


## Karta bytu č. 3 (Železniční ulice)



byt č.3	2.11.	předsíň	4,00	ker. dlažba
	2.11a	šatna	4,00	PVC
	2.12.	soc. zařízení	4,20	ker. dlažba
	2.13.	obytný prostor	28,20	PVC
		celkem	40,40	

Umístění bytu v domě:

Druhé nadzemní podlaží, okna na severozápad do ulice.

Celková podlahová plocha jednotky je uvedena dle nařízení vlády č. 366/2013 Sb. Vyobrazené vybavení a zařízení je pouze ilustrační. Standardní vybavení určuje text uzavřené smlouvy, jejíž součástí je příloha s popisem vybavení. Pronajímatel si vyhrazuje právo na změnu.