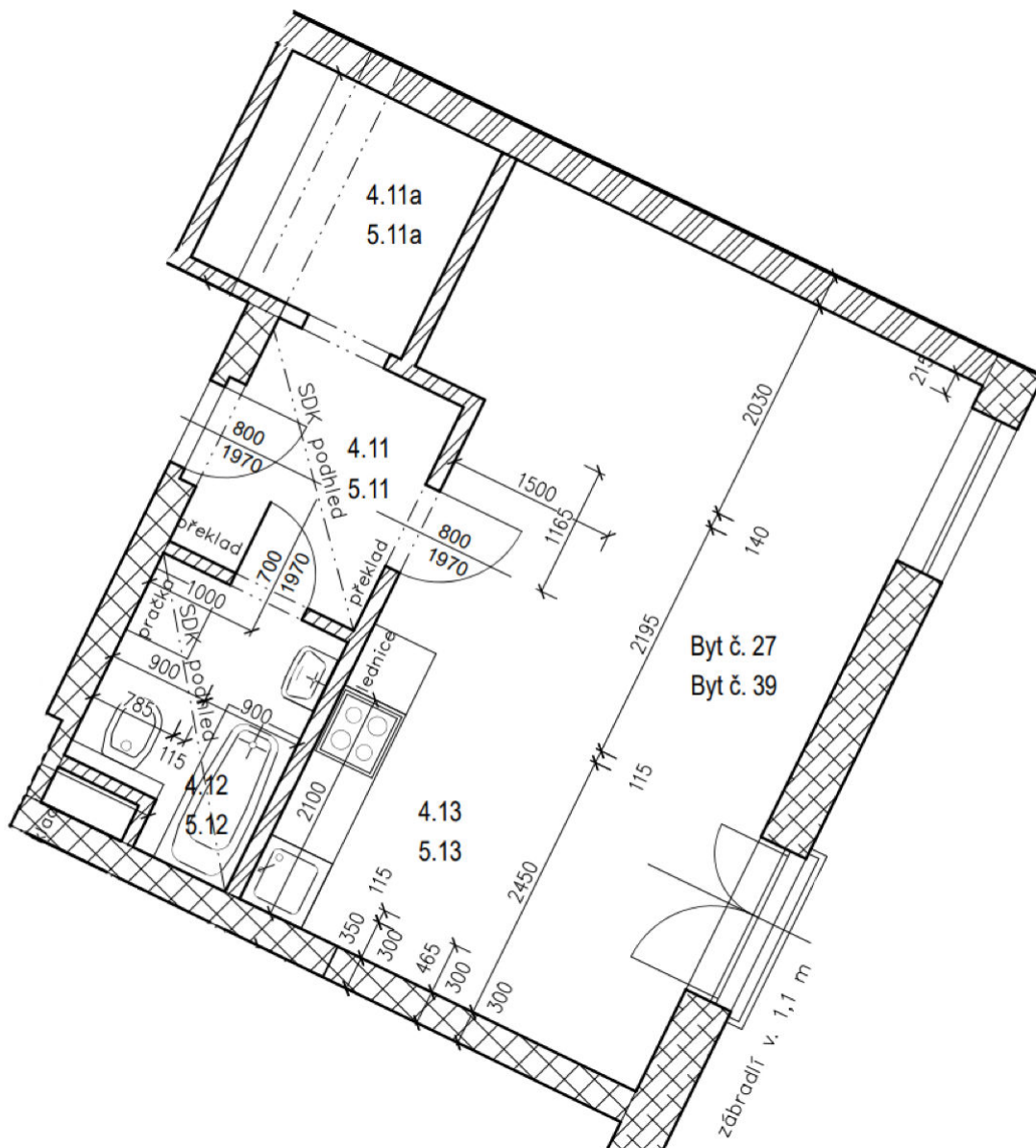


Karta bytu č. 39 (Železniční ulice)



byt č.39	5.11.	předsíň	4,00	ker. dlažba
	5.11a	šatna	4,00	PVC
	5.12.	soc. zařízení	4,20	ker. dlažba
	5.13.	obytný prostor	28,20	PVC
		celkem	40,40	

Umístění bytu v domě:

Páté nadzemní podlaží, okna na severozápad do ulice.

Celková podlahová plocha jednotky je uvedena dle nařízení vlády č. 366/2013 Sb. Vyobrazené vybavení a zařízení je pouze ilustrační. Standardní vybavení určuje text uzavřené smlouvy, jejíž součástí je příloha s popisem vybavení. Pronajímatel si vyhrazuje právo na změnu.